



AUTORITA' PORTUALE LIVORNO
Direzione Tecnica

EX STAZIONE PORTO VECCHIO
LAVORI DI MANUTENZIONE STRAORDINARIA
SEDE DISTACCATA AUTORITA' PORTUALE LIVORNO
LATO NORD - UFFICI DIREZIONE TECNICA

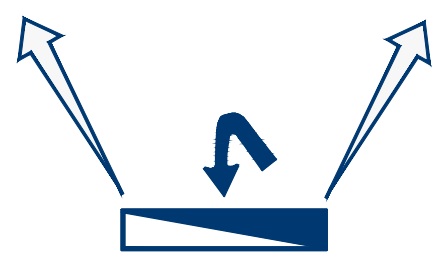
C:\Documents and Settings\grafica\Desktop\lavoro\uffici direzione tecnica\tavole\immagrin\cartgloR1C1.jpg

RAPP. 1:100 DATA: FEBBRAIO 2005 REV. SETTEMBRE 2005

oggetto :
STATO MODIFICATO -- PIANTE PIANO TERRA e PIANO PRIMO
IMPIANTI
RISCALDAMENTO E CONDIZIONAMENTO

tavola 7	Tcnico Progettista	ing. Umberto CAMPANA
	Collab. alla progettazione - Elaborazioni Grafiche	M.Grazia LODDE geom. Dino KESZEI
	Responsabile del procedimento	ing. Umberto CAMPANA

IMPIANTO DI CLIMATIZZAZIONE



VENTILCONVETTORI



ELEMENTI RADIANTI IN ALLUMINIO



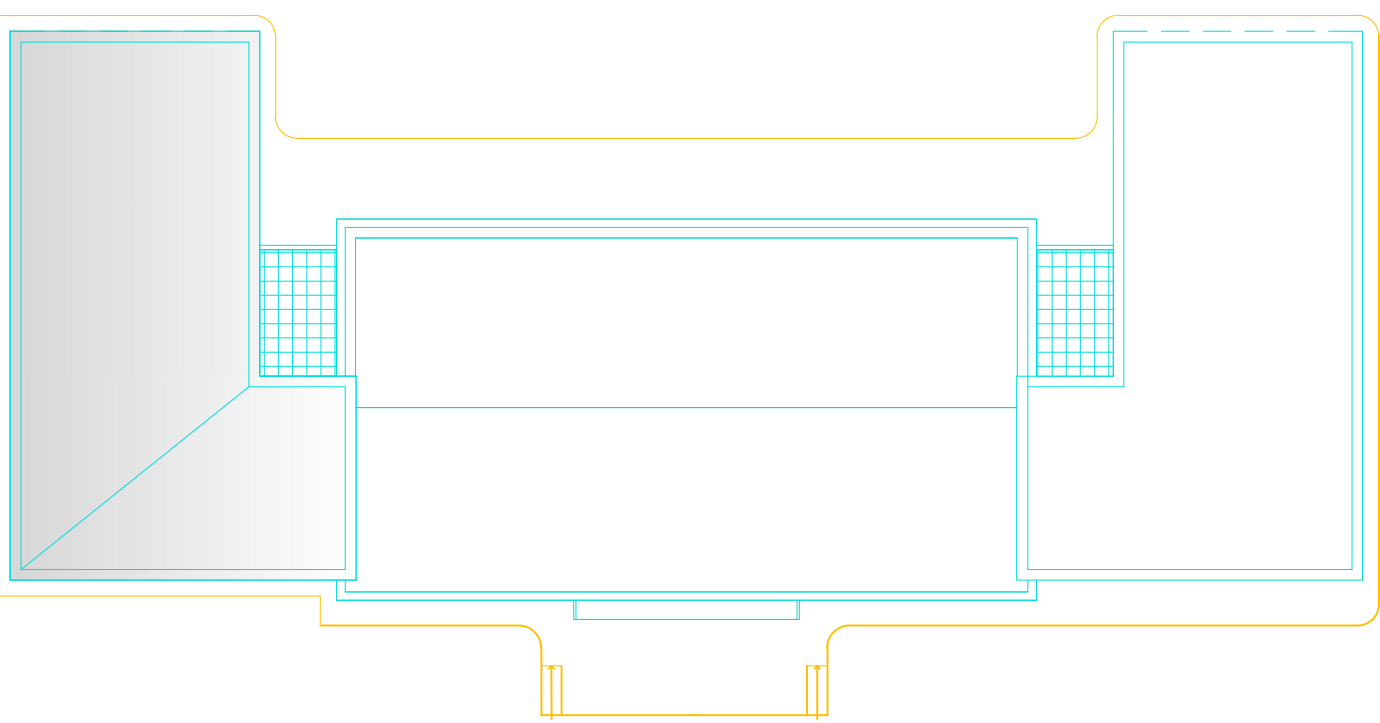
TUBAZIONI IN RAME,



COLLEGAMENTO LA CENTRALE TERMICA



REFRIGERATORE MOTOCONDENSANTE D'ACQUA
CONDENSATO AD ARIA, CON VENTILATORI ASSIALI
DA POSIZIONARSI ESTERNAMENTE AL PIANO TERRA



PLANIMETRIA DI RIFERIMENTO

